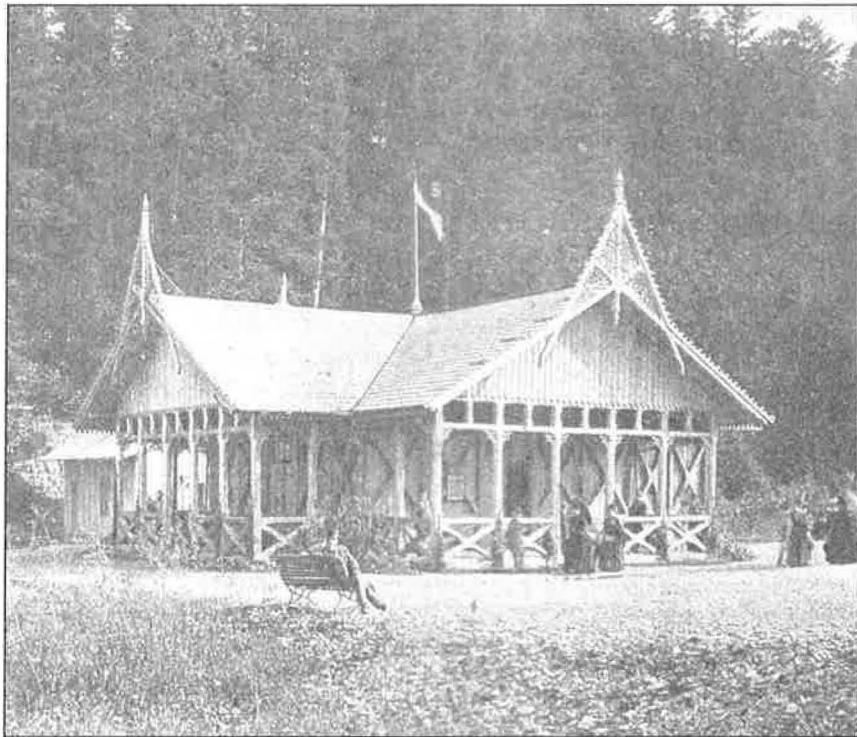


ROCZNIK

RYMANOWA ZDROJU



STOWARZYSZENIE PRZYJACIÓŁ RYMANOWA ZDROJU

1997
TOM II

FOT-ART'94

Kolegium Redakcyjne:

Redaktor naczelny: Marek Hanus
Członkowie: Anna Węglorz-Stempin
Wojciech Krukar
Krzysztof Smerecki

Adres redakcji: 38-521 Rymanów Zdrój, ul. Zdrojowa 41

Projekt okładki: Nina Rostkowska

Na okładce: RYMANÓW ZDRÓJ – Źródło
(reprodukcja pocztówki ze zbioru S. Nowotarskiego)

Strona tytułowa: Pijalnia wód mineralnych, pocz. XX w.
(reprodukcja pocztówki ze zbioru M. Włodarczyka)

Opracowanie graficzne: Nina Rostkowska

Redakcja techniczna: Jerzy Wygoda
Korekta: Augustyn Walczak, Maria Czubaj

CIP - Biblioteka Narodowa
Rocznik Rymanowa Zdroju / [red. nacz. Marek Hanus]; Stowarzyszenie Przyjaciół Rymanowa Zdroju. T. 2. – Rzeszów: "Fot-Art'94", 1997

ISBN 83-86131-08-X

Nakładem: Stowarzyszenia Przyjaciół Rymanowa Zdroju

Wydawca: © Copyright by **FOT-ART'94** - Rzeszów 1997
35-005 Rzeszów, ul. Fredry 7/24, tel. (0-17) 351 40

Skład, łamanie, druk i oprawa: RS-druk Pracownia Poligraficzna, 35-036 Rzeszów,
ul. Żwirki i Wigury 8b, tel. (0-17) 85-40-893, tel.-fax (0-17) 85-40-790

Nakład: 2000 + 20 egz.

Spis treści

<i>Od Redakcji</i>	5
<i>Krzysztof Smerecki, Jerzy Zmarz</i> Dlaczego Rymanów Zdrój	7
<i>Krzysztof Smerecki</i> Relacja z uroczystej Sesji Rady Miejskiej Rymanowa 16 sierpnia 1996 r. w willi Pod Marią w Rymanowie Zdroju	15
Uchwała Nr XX/156/96 Rady Miejskiej w Rymanowie z dnia 16 sierpnia 1996 r. w sprawie utworzenia wsi Rymanów Zdrój	17
<i>Mieczysław Orłowicz</i> Moje wspomnienia (fragmenty). Pobyt ojca w Rymanowie wraz z rodziną w latach 1895 - 1904	21
<i>Andrzej Potocki</i> Symbolika żydowskich nagrobków	37
<i>Marek Piela</i> Macewy na rymanowskim kirkucie	39
<i>prof. Andrzej Staruszkiewicz</i> Wspomnienie o Izydorze Izaaku Rabim, urodzonym w Rymanowie laureacie Nagrody Nobla	45
<i>Anna Węglorz Stempin</i> Zielono nam	51
<i>Maria Ładyńska</i> Świat dzieciennych marzeń	57
<i>Wojciech Krukar</i> Rymanów Zdrój - charakterystyka środowiska geograficznego (cz. II)	63
<i>Jerzy Zieliński, współpraca Mariusz Włodarczyk</i> Rymanowskie pocztówki Rudolfa Kaski	69
<i>Teresa Łożańska</i> Kalendarium ważniejszych wydarzeń w Rymanowie Zdroju w roku 1996	75
Konkurs na wspomnienia z pobytu w Rymanowie Zdroju	76

Spis ilustracji

Rymanów Zdrój – Źródło. Ze zbiorów M. Włodarczyka	6
Rymanów Zdrój – Widok Zakładu od „Kolonii“. Ze zbiorów K. Smereckiego	10
Rymanów Zdrój – „Opatrzność“. Ze zbiorów S. Nowotarskiego	11
Rymanów Zdrój – Źródło. Ze zbiorów S. Nowotarskiego	12
Teren Rymanowa Zdroju. Mapa – załącznik do Uchwały nr XX/156/96 Rady Miejskiej w Rymanowie z dnia 16 sierpnia 1996 r.	13
Poświęcenie figury Matki Boskiej w willi „Pod Marią“ 16.08.1996 r. Fot. J. Janowski – Fotousługi Rymanów	14
Wystąpienie wojewody krośnieńskiego Piotra Komornickiego. Fot. J. Janowski – Fotousługi Rymanów	16
Msza polowa. Fot. J. Janowski – Fotousługi Rymanów	16
Herb Rymanowa Zdroju. Załącznik do Uchwały nr XX/156/96	18
Moment podjęcia uchwały o utworzeniu miejscowości Rymanów Zdrój. Fot. J. Janowski – Fotousługi Rymanów	19
Złożenie wieńców na grobach założycieli Rymanowa Zdroju. Fot. J. Janowski – Fotousługi Rymanów	19
Rymanów Zdrój. Dolina Czarnego Potoku. Ze zbiorów M. Włodarczyka	20
Rymanów Zdrój. Pod Aniołem Stróżem. Ze zbiorów M. Włodarczyka	22
Rymanów. Rynek – ściana wschodnia. Ze zbiorów M. Włodarczyka	24
Rymanów Zdrój. Łazienki. Ze zbiorów S. Nowotarskiego	28
Rymanów Zdrój. Świtezianka. Ze zbiorów M. Włodarczyka	30
Rymanów Zdrój. Dom Zdrojowy. Ze zbiorów S. Nowotarskiego	32
Rymanów Zdrój. Widok ogólny. Ze zbiorów K. Smereckiego	34
Rymanów. Widok od wschodu. Ze zbiorów M. Włodarczyka	36
Rymanów. Rynek – strona wschodnia. Ze zbiorów M. Włodarczyka	38
Nagrobek Pinchasa Szlomo. Fot. A. Piela	39
Nagrobek Brindil, córki Jakuba. Fot. A. Piela	40
Nagrobek Sary, córki Meira. Fot. J. Zmarz	41
Rymanów. Widok ogólny (od północy). Ze zbiorów M. Włodarczyka	44
Izidor Izaak Rabi. Ze zbiorów I. Bieleckiego	45
Faksymile wpisu I. I. Rabiego. Kronika Rymanowa	46
Rymanów Zdrój. Willa pod Matką Boską. Ze zbiorów M. Włodarczyka	49
<i>Abies alba</i> Mill. – Jodła pospolita	50
<i>Fagus sylvatica</i> L. – Buk zwyczajny	52
<i>Quercus robur</i> L. – Dąb szypułkowy	52
<i>Corylus avellana</i> L. – Leszczyna	53
<i>Juniperus communis</i> L. – Jałowiec pospolity	53
<i>Hepatica nobilis</i> – Przylaszczka pospolita	54
<i>Caltha palustris</i> L. – Knieć błotna	54
<i>Polypodium vulgare</i> L. – Paprotka zwyczajna	55
<i>Lycopodium clavatum</i> L. – Widłak goździsty	56
Nad rzeką Tabor. Z albumu rodzinnego K. Smereckiego	57
Sanatorium „Teresa“ (lata 60.). Ze zbiorów K. Smereckiego	58
Zabawa na „kamieńcu“ rzeki Tabor. Z albumu rodzinnego K. Smereckiego	59
Na spacerze w Parku Zdrojowym. Z albumu rodzinnego K. Smereckiego	60
Rymanów Zdrój. Pijalnia. Ze zbiorów M. Włodarczyka	61
Rymanów Zdrój. Rzeka „Taba“ z Olszynką. Ze zbiorów S. Nowotarskiego	62
Rozkład kierunku wiatrów w Rymanowie Zdroju	63
Średnie miesięczne temperatury w Rymanowie Zdroju	64
Sumy miesięczne opadów w Rymanowie Zdroju	64
Zdjęcie rodzinne z zakładu Rudolfa Kaski. Krosno – Rymanów Zdrój. Ze zbiorów M. Włodarczyka	67
Rewers zdjęcia z zakładu Rudolfa Kaski (10,7 x 16,4 cm)	68
„Źródła“ – pocztówka z ok. 1914 r. autorstwa R. Kaski, ze zbioru J. Zielińskiego z Krakowa	69
„Kolonii“ – pocztówka z ok. 1914 r. autorstwa R. Kaski, ze zbioru J. Zielińskiego z Krakowa	70
„Dworzec Główny“ – pocztówka z ok. 1914 r. autorstwa R. Kaski, ze zbioru J. Zielińskiego z Krakowa	70
„Część Parku za Dworcem gościnnym“ – pocztówka z ok. 1914 r. autorstwa R. Kaski, ze zbioru J. Zielińskiego z Krakowa	71
„Willi Teresa“ – pocztówka z ok. 1914 r. autorstwa R. Kaski, ze zbioru J. Zielińskiego z Krakowa	72
„Widok na Willę Świtezianka“ pocztówka autorstwa R. Kaski, ze zbioru J. Zielińskiego z Krakowa	72
„Willi pod Matką Boską“ – pocztówka autorstwa R. Kaski, ze zbioru J. Zielińskiego z Krakowa	73
Pocztówka z ok. 1914 r. autorstwa R. Kaski, przedstawiająca ochronkę w Rymanowie – ze zbioru M. Sosenki z Krakowa	74

Od Redakcji

Przedstawiamy Państwu II Tom Rocznika Rymanowa Zdroju. Podjęliśmy się jego wydania po przychylnych ocenach, z jakimi się spotkał I Tom Rocznika i słowach zachęty, aby kontynuować jego wydawanie. Dziękujemy również za krytyczne uwagi i mamy nadzieję, że pozwolą one uniknąć tym razem wszystkich niedociągnięć i uchybień.

Podobnie, jak w roku ubiegłym, na całość Rocznika składają się artykuły o różnorodnej treści i tematyce. Będą mogli jednak Państwo znaleźć kontynuację tematów rozpoczętych w I Tomie. **Wojciech Krukar** zamieszcza dalszy ciąg charakterystyki środowiska geograficznego Rymanowa Zdroju, **Anna Węglorz-Stempin** kontynuuje temat szaty roślinnej, a **Jerzy Zieliński** prezentuje kolekcję widokówek z Rymanowa Zdroju autorstwa **Rudolfa Kaski**. Ponadto przeczytają Państwo relację z historycznego już wydarzenia, jakim była uroczysta sesja Rady Miejskiej Rymanowa 16 sierpnia 1996 r. w Willi pod Marią w Rymanowie Zdroju, podczas której uchwalono powstanie miejscowości Rymanów Zdrój i zapoznają się z okolicznościowym referatem, wygłoszonym podczas tej sesji przez zastępcę Przewodniczącego Rady Miejskiej, **Krzysztofa Smereckiego**.

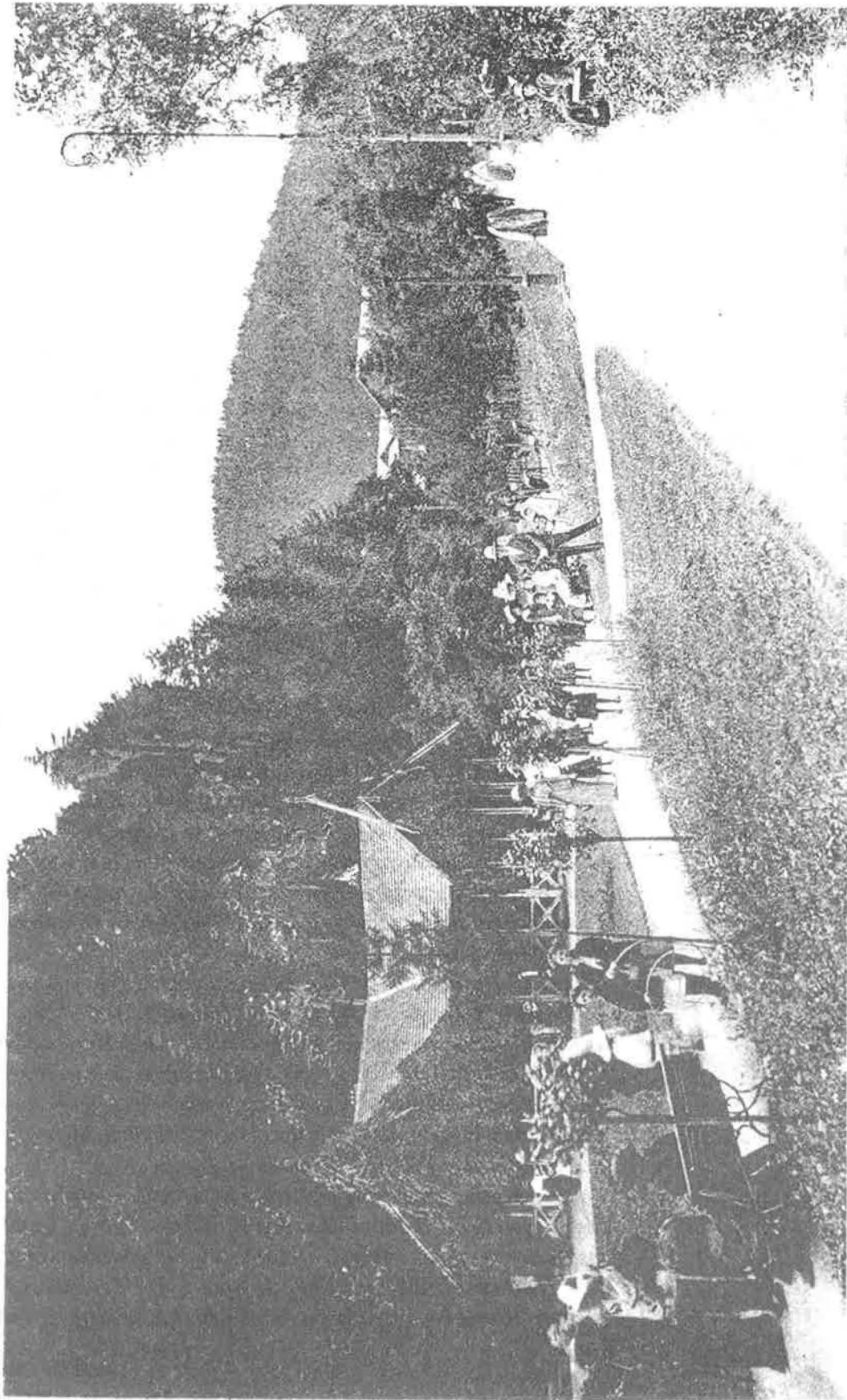
W tegorocznym Roczniku poświęciliśmy również miejsce tematyce mniejszości żydowskiej. **Andrzej Potocki** w swoim artykule przybliżył nam symbolikę nagrobków żydowskich, a **Marek Piela** opisuje konkretne nagrobki z rymanowskiego kirkutu i wyjaśnia ich znaczenie biblijne. Trzeci artykuł przybliży postać **Izydora Izaaka Rabbiego**, urodzonego w Rymanowie laureata Nagrody Nobla w dziedzinie fizyki. Jak wyglądał Rymanów, Rymanów Zdrój i okolice, jakie były stosunki społeczne, obyczaje na przełomie XIX i XX wieku dowiedzą się Państwo po przeczytaniu fragmentów wspomnień **Mieczysława Orłowicza** z pobytu w Rymanowie.

Informujemy także czytelników, że został rozstrzygnięty konkurs na wspomnienia z pobytu w Rymanowie Zdroju. Z nagrodzoną pracą mogą się Państwo zapoznać, czytając wspomnienia **Marii Ładyńskiej** pt. "Świat dzieciennych marzeń". W dalszym ciągu zachęcamy wszystkich zainteresowanych do współredagowania następnych numerów i przesyłania własnych tekstów (artykułów, wspomnień, wierszy) na adres Stowarzyszenia Przyjaciół Rymanowa Zdroju.

Na zakończenie pragniemy podziękować wszystkim autorom za ich wkład w powstanie II Tomu Rocznika Rymanowa Zdroju, sponsorom i instytucjom wspomagającym. Szczególne słowa podziękowania należą się Dyrektorowi Rafinerii Nafty Jedlicze S.A. i Zarządowi Miasta i Gminy Rymanów za stały patronat nad Rocznikiem Rymanowa Zdroju.

Redaktor Naczelny

Marek Flanur



RYMANÓW - ZDRÓJ, Źródło.