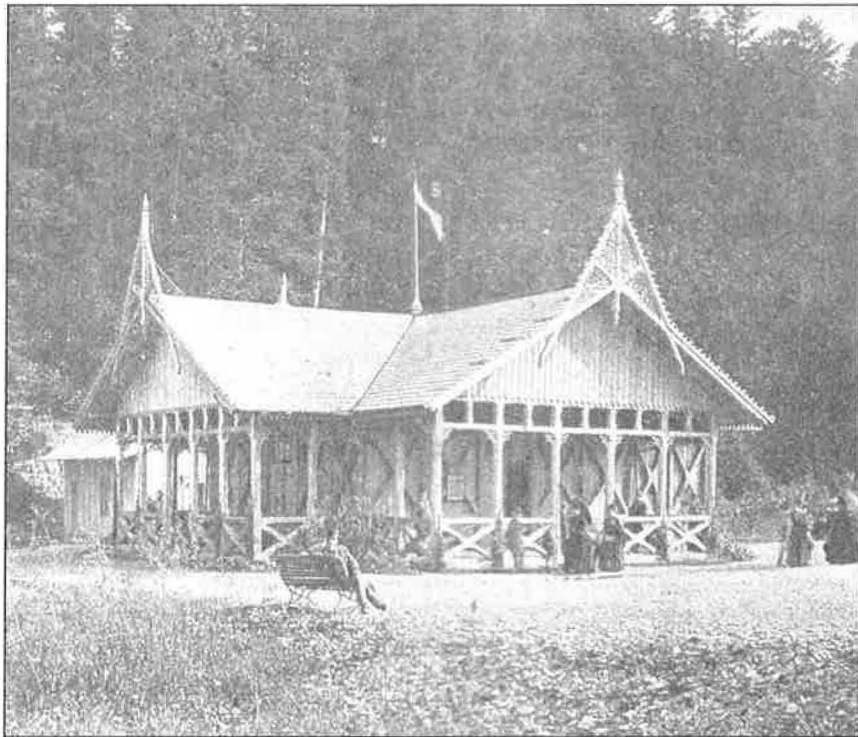


# ROCZNIK

## RYMANOWA ZDROJU



STOWARZYSZENIE PRZYJACIÓŁ RYMANOWA ZDROJU

1997  
TOM II

FOT-ART'94



## UCHWAŁA NR XX/156/96

### Rady Miejskiej w Rymanowie z dnia 16 sierpnia 1996 roku

#### w sprawie utworzenia wsi Rymanów Zdrój



Na podstawie art.18 ust.1 ustawy z dnia 8 marca 1990 r. o samorządzie terytorialnym (Dz. U. z 1996 r. Nr 13, poz. 74 i Nr 58, poz. 261) po zapoznaniu się z wynikami przeprowadzonych konsultacji z mieszkańcami Osiedla Rymanów Zdrój, sołectw Deszno i Posada Górna - Rada Miejska w Rymanowie

#### **uchwała, co następuje:**

##### **§1**

Tworzy się wieś Rymanów Zdrój, obejmującą obszary obrębów geodezyjnych Deszno, Rymanów Zdrój i Wołuszowa.

##### **§2**

W granicach wsi Rymanów Zdrój znajdują się obszary dotychczasowych wsi Deszno i Wołuszowa oraz części wsi Posada Górna nazywanej Rymanów Zdrój, o łącznej powierzchni 1625 ha.

##### **§3**

Nazwy dotychczasowych wsi Deszno i Wołuszowa oznaczają rodzajowe określenia tych części wsi Rymanów Zdrój, które stanowiły oddzielne obręby geodezyjne przed jej utworzeniem.

##### **§4**

Granica wsi Rymanów Zdrój przebiega w sposób określony w załączniku Nr 1 niniejszej uchwały.

##### **§5**

1. Herbem wsi Rymanów Zdrój jest: "W tarczy na czerwonym polu pół zielonej jodły z prawej i trzy bijące niebieskie źródła z lewej strony. Nad nimi napis biały "Rymanów Zdrój", pod nimi trójkąt niebieski wierzchołkiem w dół obrócony i napis biały "1876".
2. Wzór herbu wsi Rymanów Zdrój stanowi załącznik Nr 2 do niniejszej uchwały.

##### **§6**

Wykonanie uchwały zleca się Zarządowi Gminy.

##### **§7**

Uchwała wchodzi w życie z dniem podjęcia i podlega ogłoszeniu przez rozplakatowanie obwieszczeń w miejscach publicznych.

**Przewodniczący  
Rady Miejskiej  
Marian Niemczyk**



Herbem wsi Rymanów Zdrój jest: "W tarczy na czerwonym polu pół zielonej jodły z prawej i trzy bijące niebieskie źródła z lewej strony. Nad nimi napis biały 'Rymanów Zdrój', pod nimi trójkąt niebieski wierzchołkiem w dół obrócony i napis biały '1876'".

*Uchwała nr XX/156/96 Rady Miejskiej w Rymanowie z dnia 16 sierpnia 1996 r.  
w sprawie utworzenia wsi Rymanów Zdrój §5 p. 1.*